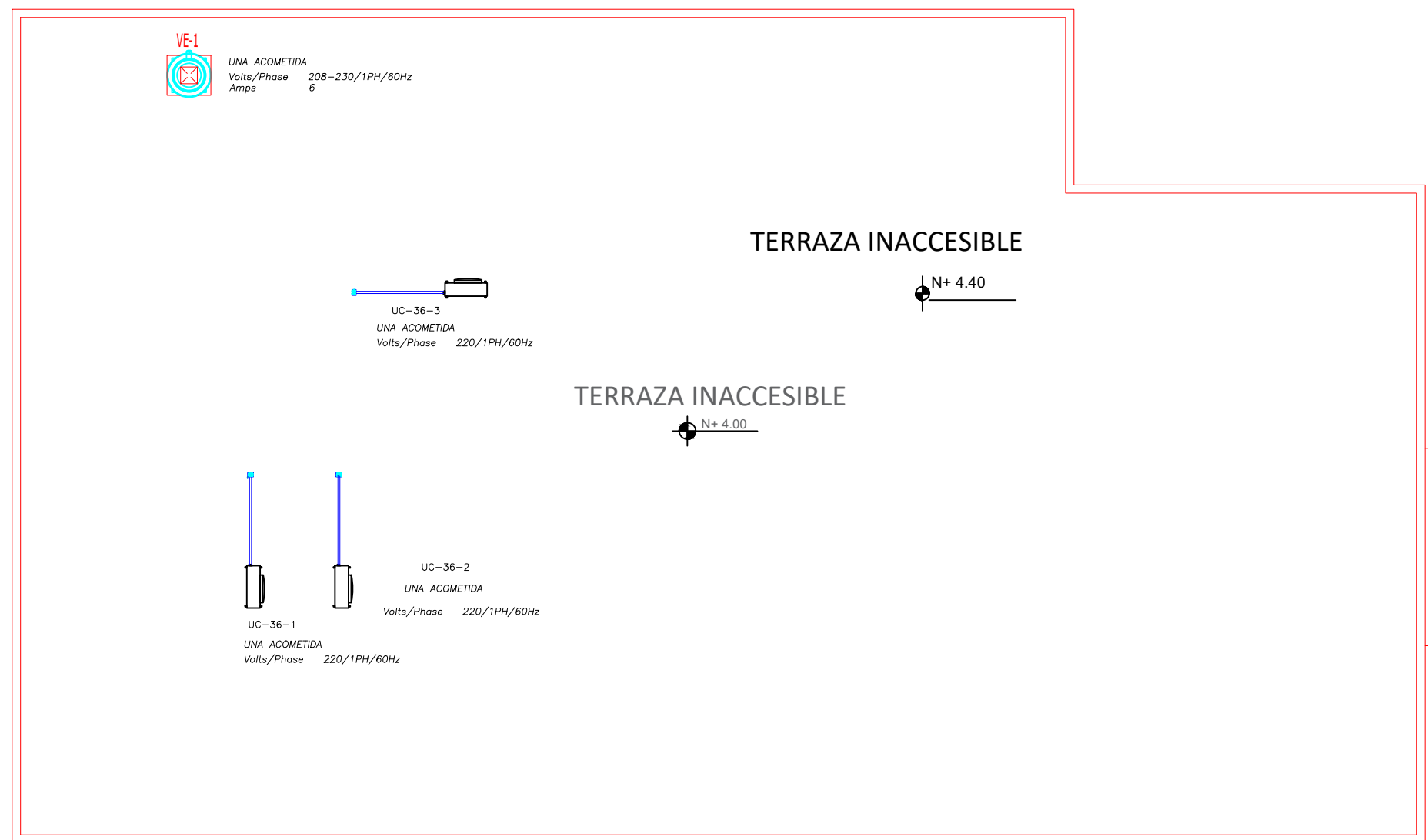
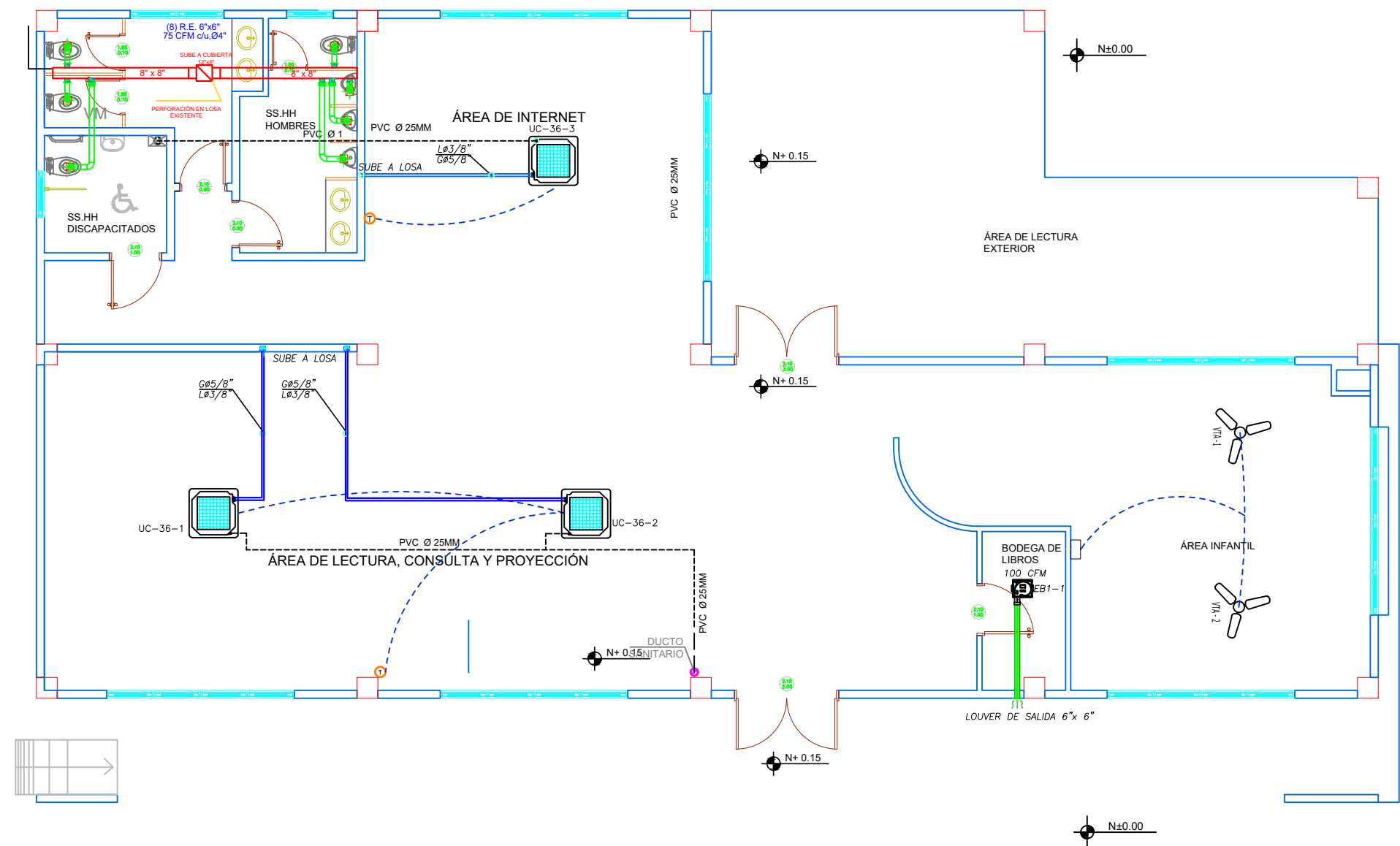
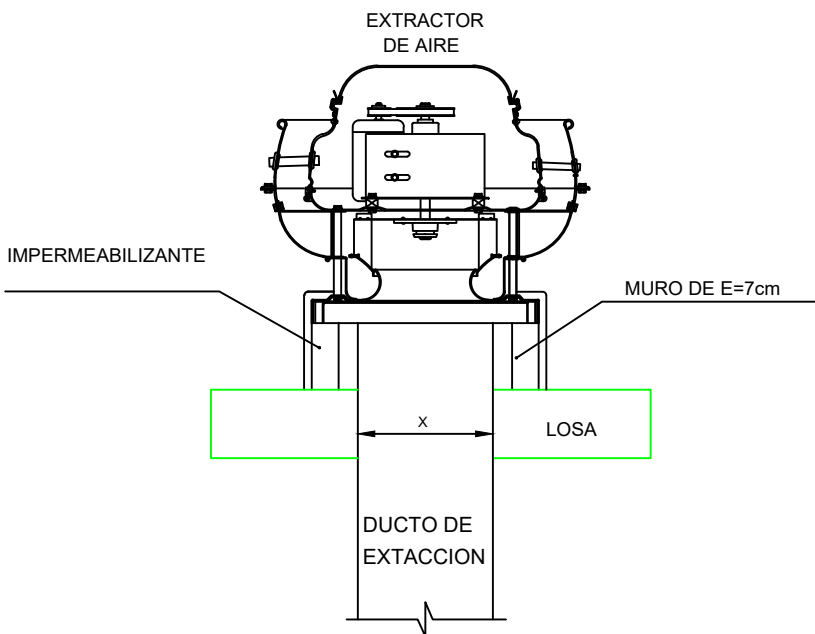


BLOQUE BIBLIOTECA



PLANTA DE CUBIERTA

Detalle B



CUADRO DE EQUIPOS DE AIRE ACONDICIONADO Y VENTILACIÓN															
ITEM	DENOMINACION	CANTIDAD	TIPO	CARACTERÍSTICAS MECANICAS					CARACTERÍSTICAS ELECTRICAS					OBSERVACIÓN	
				CAP. BTU/H	CFM	PRESIÓN ESTÁTICA	FILTRO	NIVEL DE RUIDO dBA	pot HP	Ø FASE	V Volt	Hz Frecuencia	A Amp		Pot kW
USP-36-X	UNIDAD TIPO CASSETTE 4VIAS	3	EVAPORADORA	36000	1200	—	—	44		1	220	60	18.7	3.95	Inverter/R-410
			CONDENSADORA		—	—	—	52							
VE-600	VENTILADOR DE EXTRACCION	1	Tipo hongo	—	600	0.75	—	55	1/4	1	220	60	6		
VTA	VENTILADOR DE TECHO ø 48"	2	helicoidal de techo	—	—	—	—	45		1	110	60	—	0.086	
EB	VENTILADOR DE BAÑO	1	Tipo plafon	—	100	0.25	—	—		1	110	60	—	0.040	

SIMBOLO	DESCRIPCIÓN
	Ventilador de techo
	Unidad evaporadora - Cassette 4 vías
	Tubería de refrigerante aire acondicionado
	Tubería PCV presión
	Tubería PCV presión Ø 110mm
	Unidad condensadora
	Ventilador de extracción de baños
	Cable de control
	Termostato
	Interruptor VTA



ING. JULIO CESAR ZAMBRANO ZAMBRANO
DIRECTOR DE TRANSPORTE Y OBRAS PUBLICAS DISTRITAL DE MANABÍ(S)

ARQ. JUAN PABLO VILLAFUERTE
DIRECTOR NACIONAL DE INFRAESTRUCTURA FÍSICA

ESQUEMA REFERENCIAL DEL PROYECTO:

PROYECTO:
"UNIDAD EDUCATIVA ESTANDARIZADA DEL MILENIO "
CAMPOZANO

UBICACIÓN:
MANABÍ PROVINCIA
PAJAN CANTÓN
CAMPOZANO PARROQUIA

TIPOLOGÍA:
MAYOR

CONTIENE:
BLOQUE BIBLIOTECA
PLANTAS - DETALLES - FACHADAS

ESCALA: INDICADAS
FECHA: DICIEMBRE 2022
LÁMINA N.º MEC-6

ELABORADO POR:
ING. JOSE LUIS VILLANUEVA PINTO

SELLOS MUNICIPALES: